

Nel settore dell'edilizia, con l'uso della nostra termocamera ad infrarossi, Vi proponiamo il metodo più rapido per gestire alcune problematiche che si presentano negli edifici.

Con la nostra consulenza eviterete disagi e sprechi dovuti a ricerche prolungate e demolizioni inutili.

Le immagini ad infrarosso insieme ad un report esplicativo dettagliato che Vi consegneremo, saranno un prezioso aiuto per la gestione della manutenzione preventiva, per l'individuazione di guasti (infiltrazioni d'acqua nelle terrazze e nelle parti in muratura in genere, perdite d'acqua negli impianti...) e per guidare azioni correttive.

## UTILIZZO DELLA TERMOGRAFIA AD INFRAROSSI

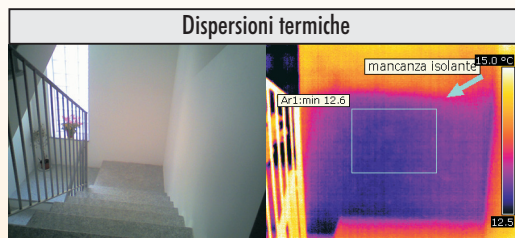
Utenti	Applicazioni
<ul style="list-style-type: none"> <li>• Imprese edili</li> <li>• Professionisti</li> </ul>	Risanamento Asciugatura Dispersioni termiche Certificazioni energetiche Individuazione infiltrazioni d'aria, d'acqua e ponti termici Individuazione distacchi piastrelle ed intonaci
• Amministratori di condominio	Ricerca guasti e perdite Risanamento/muffe Dispersioni termiche Certificazioni energetiche Individuazione infiltrazioni d'aria, d'acqua e ponti termici Individuazione distacchi piastrelle ed intonaci
• Pubbliche Amministrazioni	Gestione proprietà Certificazioni energetiche Individuazione infiltrazioni d'aria, d'acqua e ponti termici Individuazione distacchi piastrelle ed intonaci



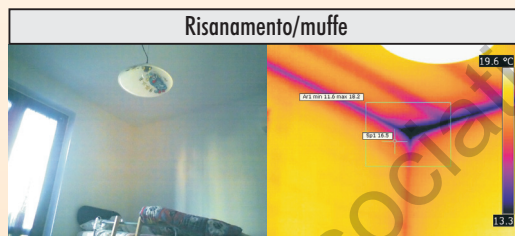
problemi di infiltrazione d'acqua ed umidità su terrazzi di condominio



grossi problemi di umidità su facciata di condominio



vano scale di un condominio dove la termografia evidenzia la pressochè totale mancanza di isolamento



abitazione all'apparenza senza problemi nella termografia si visualizzano problemi di umidità e possibili muffe



termografia della facciata di un condominio con problemi di infiltrazione d'acqua e distacco piastrelle



capannone industriale in cui la termocamera evidenzia problemi di isolamento

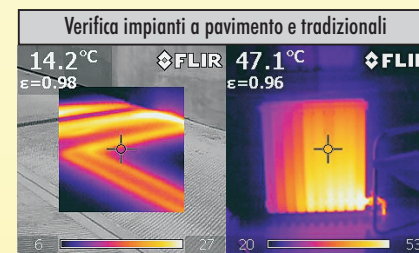
**IMPIANTI IDRAULICI:** sono spesso soggetti a molteplici problemi quali: perdite, ostruzioni, sedimentazione, corrosione, ecc.

L'uso della termocamera, coadiuvato dalla nostra consulenza, Vi consentirà di intervenire con precisione e rapidità nel punto esatto in cui risiede il danno (es. dispersioni, pompe bloccate, valvole ostruite...), riducendo al minimo le demolizioni di strutture murarie, evitando disagi superflui e facendoVi risparmiare tempo e denaro.

**IMPIANTI ELETTRICI:** nella maggior parte dei casi il guasto è preceduto da un surriscaldamento. La termocamera individua questi "punti caldi" fornendo il dettaglio nell'immagine ad infrarosso, consentendo così un intervento mirato su connessioni elettriche, cavi e componenti dell'impianto, obsoleti o danneggiati.

## UTILIZZO DELLA TERMOGRAFIA AD INFRAROSSI

Utenti	Applicazioni
• Imprese idrauliche	Prove di funzionamento, analisi impianti, sedimenti, corrosioni, ecc. Ricerca guasti e perdite Individuazione infiltrazioni d'aria, d'acqua e ponti termici Individuazione componenti mal funzionanti
• Imprese elettriche	Ricerca guasti Individuazione componenti mal funzionanti Prevenzione fermi macchina



verifica corretto funzionamento



verifica livelli



guasto in una giunzione elettrica